



Telescopic Cranes

Teleskopkrane

Flexibility & Mobility on the highest level
Flexibilität & Mobilität auf höchstem Niveau

SENEBOGEN

**SENNEBOGEN Telescopic Cranes -
Flexibility & Mobility on the highest level**

*SENNEBOGEN Teleskopkrane -
Flexibilität & Mobilität auf höchstem Niveau*



FAMILY BUSINESS

WITH DECADES OF EXPERIENCE –
YOU CAN RELY ON OUR TECHNICAL SOLUTIONS.

FAMILIENUNTERNEHMEN

MIT JAHRZEHNTELANGER ERFAHRUNG –
SETZEN SIE AUF UNSERE TECHNISCHEN LÖSUNGEN.

Since 1952, we stand for customer-specific mechanical engineering and have successfully established ourselves as market leader in many industries of crane technology and demanding material handling worldwide.

Seit 1952 stehen wir für kundenspezifischen Maschinenbau und haben uns erfolgreich als Marktführer in vielen Branchen der Krantechnik und des anspruchsvollen Materialumschlags weltweit etabliert.



FAMILY / FAMILIE SENNEBOGEN: ERICH, SEBASTIAN, ANTON, VICTORIA, ALEXANDER, WALTER



WE STAND FOR
WIR STEHEN FÜR

MANAGEMENT BOARD / DIE GESCHÄFTSLEITUNG

STABILITY & RELIABILITY

Our stable and continuous development leads to the highest level of reliability and performance.

ORGANIC GROWTH AND INDEPENDENCE

For us this means future focus; for our partners and customers it brings long-term stability and security.

A STRONG HERITAGE SECURES THE FUTURE

SENNEBOGEN has become one of the leading manufacturers in the market. Continuous investments in our companies secure the advantage.

PROXIMITY TO OUR PARTNERS

The personal contact with our customers, distributors, suppliers or employees supports us in becoming better every day.

STABILITÄT UND ZUVERLÄSSIGKEIT

Unsere stabile und kontinuierliche Entwicklung führt zu einem Höchstmaß an Zuverlässigkeit und Leistungsfähigkeit.

ORGANISCHES WACHSTUM UND UNABHÄNGIGKEIT

Für uns bedeutet dies Zukunftsorientierung, für unsere Partner und Kunden langfristige Beständigkeit und Sicherheit.

STÄRKE SICHERT ZUKUNFT

SENNEBOGEN entwickelte sich zu einem führenden Hersteller am Markt. Kontinuierliche Investitionen in unsere Unternehmen sichern den Vorsprung.

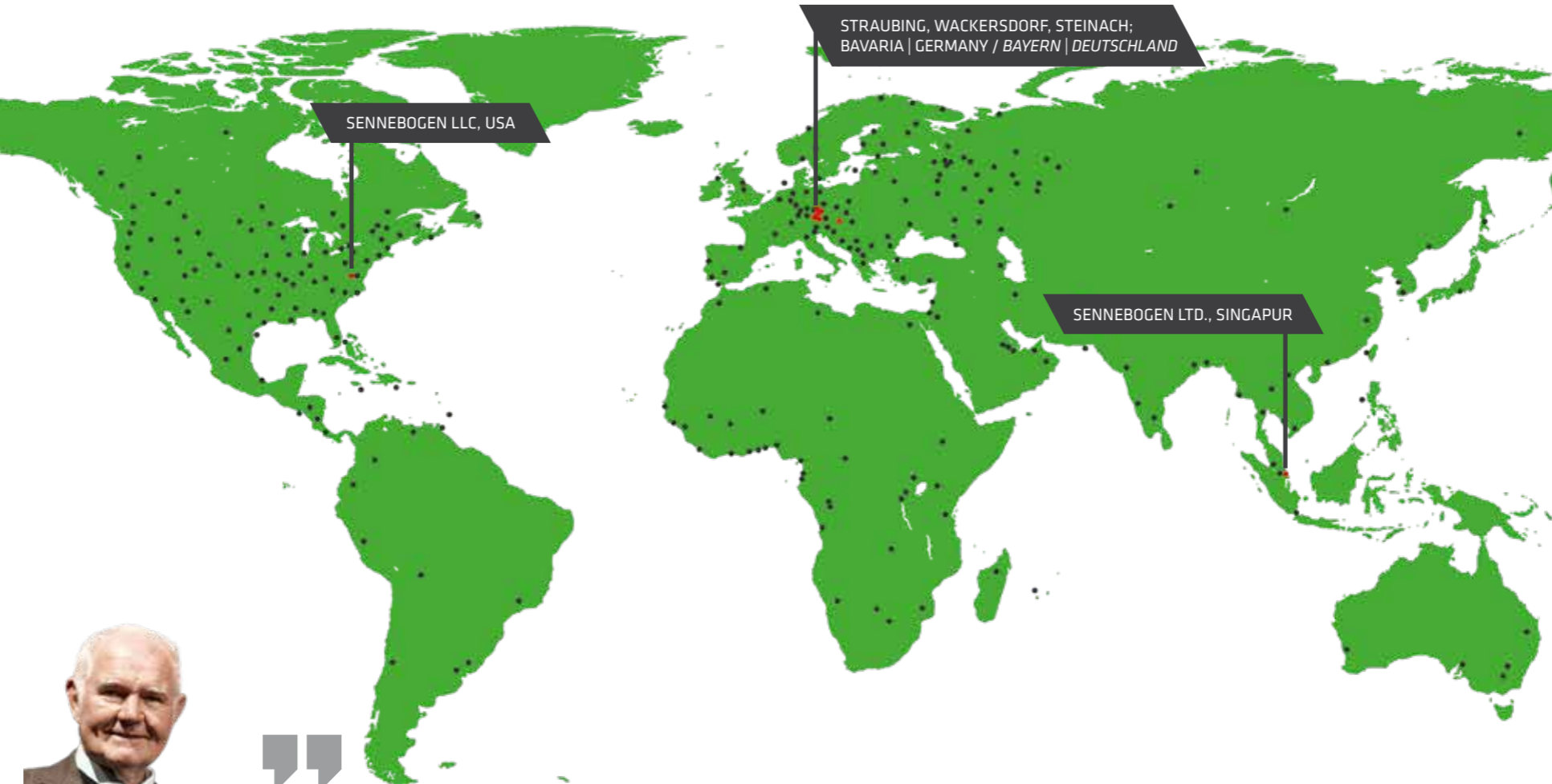
NÄHE ZU UNSEREN PARTNERN

Die persönliche Begegnung mit unseren Kunden, Händlern, Lieferanten oder Mitarbeitern unterstützt uns dabei, jeden Tag besser zu werden.

WORLDWIDE CUSTOMER FOCUS.

WELTWEITE KUNDENORIENTIERUNG.

- Locations and branches /
Standorte und Niederlassungen
- Sales and service partners /
Vertriebs- und Servicepartner



“
If you don't change anything,
you will not improve anything.
*Wer nichts verändert, der wird
auch nichts besser machen.*”

Erich Sennebogen, 1931 - 2011
Founder / Unternehmensgründer

REPRESENTED WORLDWIDE WITH
OUR LOCATIONS AND SALES PARTNERS.

WELTWEIT VERTRETEN MIT UNSEREN
STANDORTEN UND VERTRIEBSPARTNERN.



SENNEBOGEN

Made in Germany



Over 70 years of experience

Über 70 Jahre Erfahrung

- decades of experience in development and construction of Duty Cycle Cranes and Telescopic Cranes
- wide product range with 11 different Telescopic Cranes
- worldwide delivery

- Jahrzehntelange Erfahrung in der Entwicklung und Konstruktion von Seilbaggern und Kranen
- Breites Produktportfolio mit 11 unterschiedlichen Telekranen
- Lieferungen weltweit



Quality Made in Germany

Qualität Made in Germany

- 4 production plants in Bavaria/Germany
- 1.800 experienced and qualified professional employees all over the world
- best quality for excellent durability of our machines with high resale value

- 4 Produktionswerke in Bayern/Deutschland
- 1800 erfahrene und qualifizierte Fachkräfte weltweit
- beste Qualität für hohe Langlebigkeit unserer Maschinen mit hohem Wiederverkaufswert



Reliability

Zuverlässigkeit

- simple and manageable technology
- avoidance of over-engineering: Keep it simple!
- excellent components secure a maximum of value retention

- einfache und beherrschbare Technik
- Vermeidung von Over-Engineering: Keep it simple!
- Beste Komponenten für maximale Wertstabilität



Worldwide Customer Orientation

Weltweites Vertriebsnetz

- more than 180 international sales and service partners
- experienced and trained service partners for all interests in customer service
- fast supply of spare parts and fast on-site service

- Über 180 Vertriebs- und Servicepartner weltweit
- Erfahrene und geschulte Servicepartner für alle Belange im Kundendienst
- Schnelle Ersatzteilversorgung und schneller Vor-Ort-Service



Highest flexibility

Höchste Flexibilität

- customer-specific solutions are one of the greatest strengths of SENNEBOGEN for decades
- modular solutions assure a flexible adaption also on your wishes
- modular solutions assure a flexible adaption also on your wishes

- Kundenspezifische Speziallösungen sind seit Jahrzehnten eine ausgeprägte Stärke von SENNEBOGEN
- modulare Baukastenlösungen gewährleisten eine flexible Anpassung auch auf Ihre individuellen Anforderungen.

The right machine for every job

Die richtige Maschine für jeden Einsatz



Industry & municipalities
Industrie & Kommunal



Pipe installation works
Rohrlegearbeiten



Tunnel construction
Tunnelbau



Hydraulic engineering
Wasserbau



Civil engineering
Tiefbau



Bridge building
Brückenbau



Wind power
Windkraft



Demolition & Dismantling
Abbruch & Rückbau



Mining
Tagebau



Maintenance
Instandhaltung



Structural engineering
Hochbau



Offshore



Piling
Rammen

Product Overview

Produktübersicht



	613E	643E	6113E	613E
Max. lift capacity <i>Max. Traglast</i>	16 t	40 t	120 t	16 t
Operating weight appr. <i>Einsatzgewicht ca.</i>	19.7 t	27 t	85.5 t	24.3 t
Max. main boom length <i>Max. Hauptauslegerlänge</i>	18.8 m	30 m	40.2 m	18.8 m
Max. fly jib length <i>Max. Länge Spitzenausleger</i>	5 m	13 m	15 m	5 m
Max. lift capacity auxiliary jib <i>Max. Traglast Schnabel</i>	-	3.5 t	12 t	-
Engine ** <i>Motor</i>	100 kW	129 kW	168 kW	100 kW
Winches <i>Winden</i>	35 kN	35 kN	125 kN	35 kN
Rope diameter <i>Seildurchmesser</i>	14 mm	14 mm	26 mm	14 mm
Rope speed <i>Seilgeschwindigkeit</i>	0-95 m/min	0-95 m/min	0-115 m/min	0-95 m/min

Dimensions <i>Abmessungen</i>				
Min. transport weight appr. <i>Min. Transportgewicht ca.</i>	19 t	27 t	47.7 t	21 t
Transport width <i>Transportbreite</i>	2550 mm	2834 mm	3980 mm	2530 mm
Transport height <i>Transporthöhe</i>	3080 mm	3443 mm	4043 mm	2850 mm

2. Winch, auxiliary jib, fly jib, height-adjustable and tilting cab,
2. Winde, Spitze, Schnabel, hochfahrbare und neigbare Kabine,



	633E	643E	653E	673E	6103E	6113E	6133E
Max. lift capacity	33 t	40 t	50 t	70 t	100 t	120 t	130 t
Operating weight appr.	33 t	42 t	50.2 t	70 t	107 t	112 t	119 t
Max. main boom length	25.2 m	30 m	30.4 m	36 m	46.8 m	40.2 m	52.2 m
Max. fly jib length	13 m	13 m	13 m	15 m	15 m	15 m	15 m
Max. lift capacity auxiliary jib	3.5 t	3.5 t	5 t	5 t	9 t	12 t	12.5 t
Engine **	129 kW	129 kW	129 kW	186 kW	186 kW	186 kW	186 kW
Winches	35 kN	35 kN	50 kN	50 kN	100 kN	125 kN	120 kN
Rope diameter	14 mm	14 mm	16 mm	16 mm	22 mm	26 mm	26 mm
Rope speed	0-95 m/min	0-95 m/min	0-115 m/min	0-115 m/min	0-125m/min	0-115 m/min	0-115 m/min

Min. transport weight appr.	33 t	36 t	37 t	45.8 t	39.9 t	47.7 t	51.8 t
Transport width	3000 mm	3000 mm	3000 mm	2980 mm	3000 mm	3000 mm	3000 mm
Transport height	3120 mm	3284 mm	3195 mm	3274 mm	3152 mm	3155 mm	3213 mm

ballast support, 2° / 4° tilting tables, Pick & Carry load charts
Ballastablage, 2°/4°-Schräglagentabellen, Pick & Carry Tabellen



Max. lift capacity
Max. Traglast



Operating weight appr.
Einsatzgewicht ca.



Max. main boom length
Max. Hauptauslegerlänge

Max. fly jib length
Max. Länge Spitzenausleger

Max. lift capacity auxiliary jib
Max. Traglast Schnabel



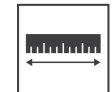
Engine **
Motor



Winches
Winden

Rope diameter
Seildurchmesser

Rope speed
Seilgeschwindigkeit



Dimensions
Abmessungen

Min. transport weight appr.
Min. Transportgewicht ca.

Transport width
Transportbreite

Transport height
Transporthöhe



Options*
*Optionen**

01 Ready to use in 10 minutes
Einsatzbereit in 10 Minuten

02 Securely lift loads
Lasten sicher heben

03 Moving loads
Lasten bewegen

04 Suitable for the toughest terrain
Besteht im schwersten Gelände

05 Full Power Boom / Pin Boom

06 Excellent Reliability
Hervorragende Zuverlässigkeit

07 Individual operator's place
Der individuelle Fahrerplatz

08 Compact dimensions
Kompakt in den Abmessungen

09 Modular design
Modularer Aufbau

... lower costs
... niedrigste Kosten

Lift loads ...
Höchste Lastaufnahme...

01 Ready to use in 10 minutes

Einsatzbereit in 10 Minuten



» Fast deployment

- Easy handling: loading and transport of Telescopic Cranes as a complete machine*
- Cheap logistics: fast and easy loading, easy transport by truck
- No assembly times: immediately ready for use after unloading – short jobs on construction sites are thus economical

» Schnell einsatzbereit

- Einfaches Handling: Verladung und Transport der Telekrane als komplette Maschine*
- Günstige Logistik: schnell und einfach verladen, problemlos transportiert mit einem LKW
- keine Montagezeiten: nach dem Abladen sofort einsatzbereit - auch kurze Einsätze auf Baustellen sind damit wirtschaftlich

02 Securely lift loads even on inclines

Lasten sicher heben auch in Schräglage

» Flexible working on any terrain

- Always remains capable of working: even works on uneven construction sites in inclined positions using the 2° and 4° load tables*
- Robust construction: the solid Full-Power Boom also tolerates oblique rope winch
- No leveling: Time savings through flexible working on any terrain

» Flexibel arbeiten auf jedem Terrain

- Immer arbeitsfähig bleiben: auch auf unebenen Baustellen in Schräglagen mit den 2° und 4° Lasttabellen arbeiten*
- Robuste Konstruktion: der solide Full-Power Boom verträgt auch schrägen Seilzug bis 4°
- Kein Nivellieren: Zeitersparnis durch flexibles Arbeiten in jedem Gelände



16 * above 70 t depends on machine weight without crawler chassis or counterweights; easy self-assembly
 * oberhalb von 70 t je nach Maschinengewicht ohne Raupenfahrwerke, ohne Gegengewichte; einfache Selbstmontage

03 Move loads horizontally and vertically

Lasten horizontal & vertikal bewegen



» Pick & Carry with 100% load

- Pick up loads from the truck or storage area and move with the nominal load on the construction site*
- Full-Power Boom: lift and position the load by telescoping the boom
- No outigger required, low space requirements due to compact machine*

» Pick & Carry mit 100 % Last

- Lasten vom LKW oder Lagerplatz aufnehmen und mit der Nennlast auf der Baustelle verfahren*
- Full-Power Boom: die Last heben und positionieren durch teleskopieren des Auslegers
- Kein Abstützen erforderlich, wenig Platzbedarf durch kompakte Maschine*

04 Suitable for the toughest terrain

Besteht im schwersten Gelände

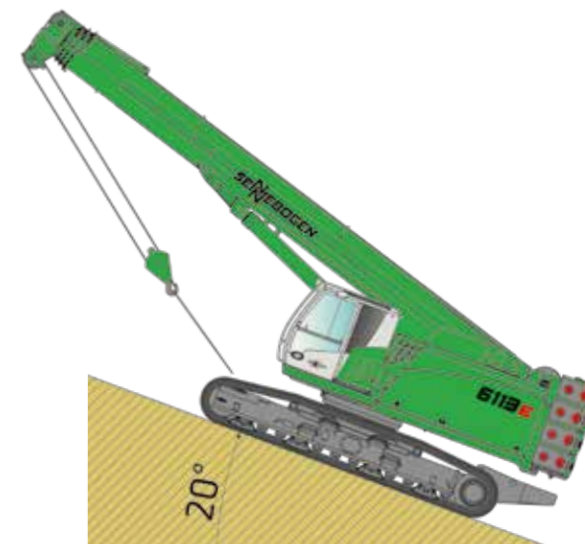


» Max. off-road capabilities & climbing ability*

- Large contact surfaces of the crawler tracks ensure lower ground contact pressure with high stability
- Powerful crawlers move the crane safely and reliably, even on the toughest terrain and even with a load on the hook
- Extreme climbing ability thanks to high traction forces- safe and reliable up to 36% (20 degrees)**

» Max. Geländegängigkeit & Steigfähigkeit*

- Mit großen Aufstandsflächen der Raupenfahrwerke niedriger Bodendruck bei hoher Standsicherheit
- Kräftige Fahrwerke bewegen den Kran auch im schwersten Gelände sicher und zuverlässig - auch mit Last am Haken
- Extreme Steigfähigkeit dank hoher Zugkräfte - sicher und zuverlässig bis 36 % (20 Grad)**



05 Outstanding flexibility: Full Power boom

Herausragende Flexibilität: Full Power Boom

Maximum working heights: Pin Boom

Maximale Arbeitshöhen: Pin Boom

- Convincing: the robust boom system can telescope easily and safely even with a load on the hook.
- Simple and convenient: can be operated using the joystick for any boom length, without needing to preselect length and load.
- Automatically optimal: always the best load capacity for each boom length.
- Steep things: can work on inclines of up to 4°.*
- Comfortable work area: Maximum main boom length 30.4 m and folding 6.5 m or 13 m fly jib

- Überzeugend: Mit dem robusten Ausleger-System jederzeit problemlos und sicher teleskopieren, auch mit Last am Haken.
- Einfach und bequem: Per Joystick in jede Auslegerlänge fahren, ohne Längen- und Lastvorwahl.
- Automatisch optimal: Immer die beste Traglast in jeder Auslegerlänge.
- Steile Sache: Arbeiten in bis zu 4° Schrägstellung.*
- Komfortabler Arbeitsbereich: Maximale Hauptauslegerlänge 30,4 m und anklappbarer 6,5 m oder 13 m Spitzenausleger

- Well equipped: Maximum main boom length of 46.8 m thanks to the 5-section pin boom. The selected telescopic section can also be extended further under partial load.
- Simple and user-friendly: implement optimum load capacities over the entire working range.
- Can work on inclines of up to 4°.*
- Outstanding work area: Achieve working heights and radii of more than 50 m with the optional 8 m fly jib and 15 m fly jib extension.

- Gut gerüstet: Maximale Hauptauslegerlänge von 46,8 m durch den 5-teiligen Pin Boom Ausleger. Dabei kann das gewählte Teleskopsegment auch unter Teillast weiter ausgefahren werden.
- Einfach und bedienerfreundlich: optimale Traglasten über den kompletten Ausladungsbereich realisieren
- Arbeiten in bis zu 4° Schrägstellung.*
- Herausragender Arbeitsbereich: Durch optionalen 8 m Spitzenausleger und der Spitzenauslegerverlängerung auf 15 m Arbeitshöhen und Ausladung von mehr als 50 m erreichen.

Produktfilm



How the Pin Boom telescoping system works
Wie das Pin Boom Teleskopiersystem funktioniert

<https://www.youtube.com/watch?v=dJpukSuFVzM>

06

Excellent reliability

Hervorragende Zuverlässigkeit



Sophisticated technology:

- Modern state-of-the-art engine and drive technology (stage V)
- Technology that can be mastered and no over-engineering
- Easy access to all components

Ausgereifte und modernste Technik:

- Modernste Motoren-, Antriebs- und Abgassysteme nach dem neuesten Stand der Technik (Stufe V)
- Beherrschbare Technik und Vermeidung von Over-Engineering
- Beste Zugänglichkeit zu allen Komponenten



07 Individual operator`s place

Der individuelle Fahrerplatz

MULTI CAB

MAX CAB



» Comfortable Cabs

- with tilt adjustment and optionally with cab elevation and cabin tilt

» Komfortable Kabinen

- mit Neigungsverstellung und optional mit Kabinenerhöhung und -neigung



» SENCON

- current information about the machine status can be obtained with no additional measuring equipment
- Individual fine adjustment, e.g. automatic idling mode
- easy troubleshooting by detailed error description and status information

» SENCON

- aktuelle Werte können ohne zusätzliche Messgeräte ermittelt werden
- individuelle Möglichkeit der Feinabstimmung, z.B. Leerlaufautomatik
- schnelle Fehlersuche durch detaillierte Fehlerbeschreibung und Meldungen



particularly spacious
besonders geräumig

08 Compact dimensions

Kompakt in den Abmessungen



» At home on tight construction sites

- Very compact construction, ideal for narrow construction sites
- Virtual Wall enables use in security areas
- High stability, low ground pressure, large surface footprints*

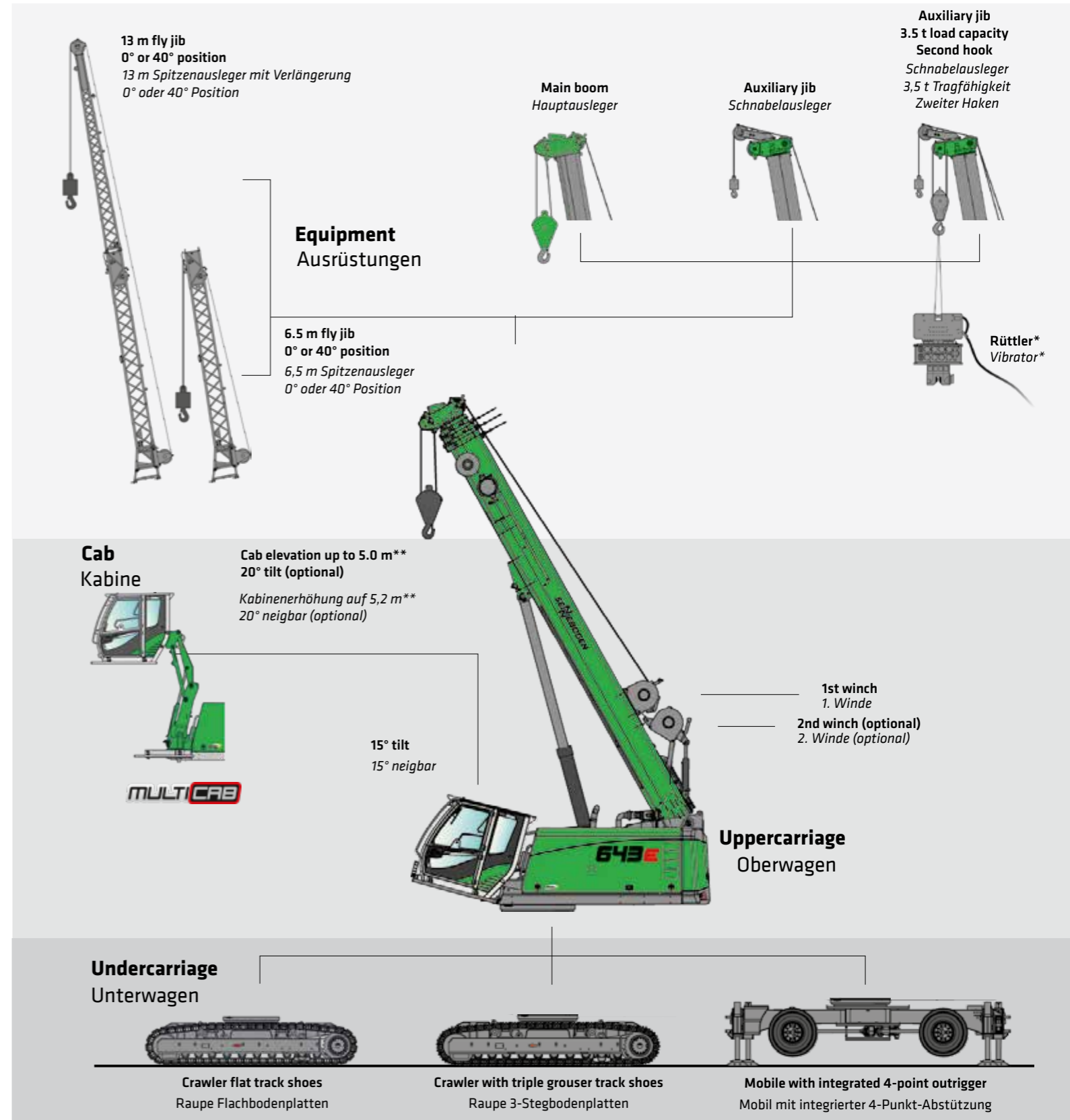
» Auf engen Baustellen zu Hause

- Sehr kompakte Konstruktion, ideal für enge Baustellen
- Mit Virtual Wall auch in Sicherheitsbereichen einsetzbar
- Hohe Standfestigkeit, niedriger Bodendruck, große Aufstandsflächen*

09 Modular design for numerous options

Modularer Aufbau - vielseitige Lösungen







illustrated for telescopic crane 643
beispielhaft aufgeführt für den Telekran Typ 643

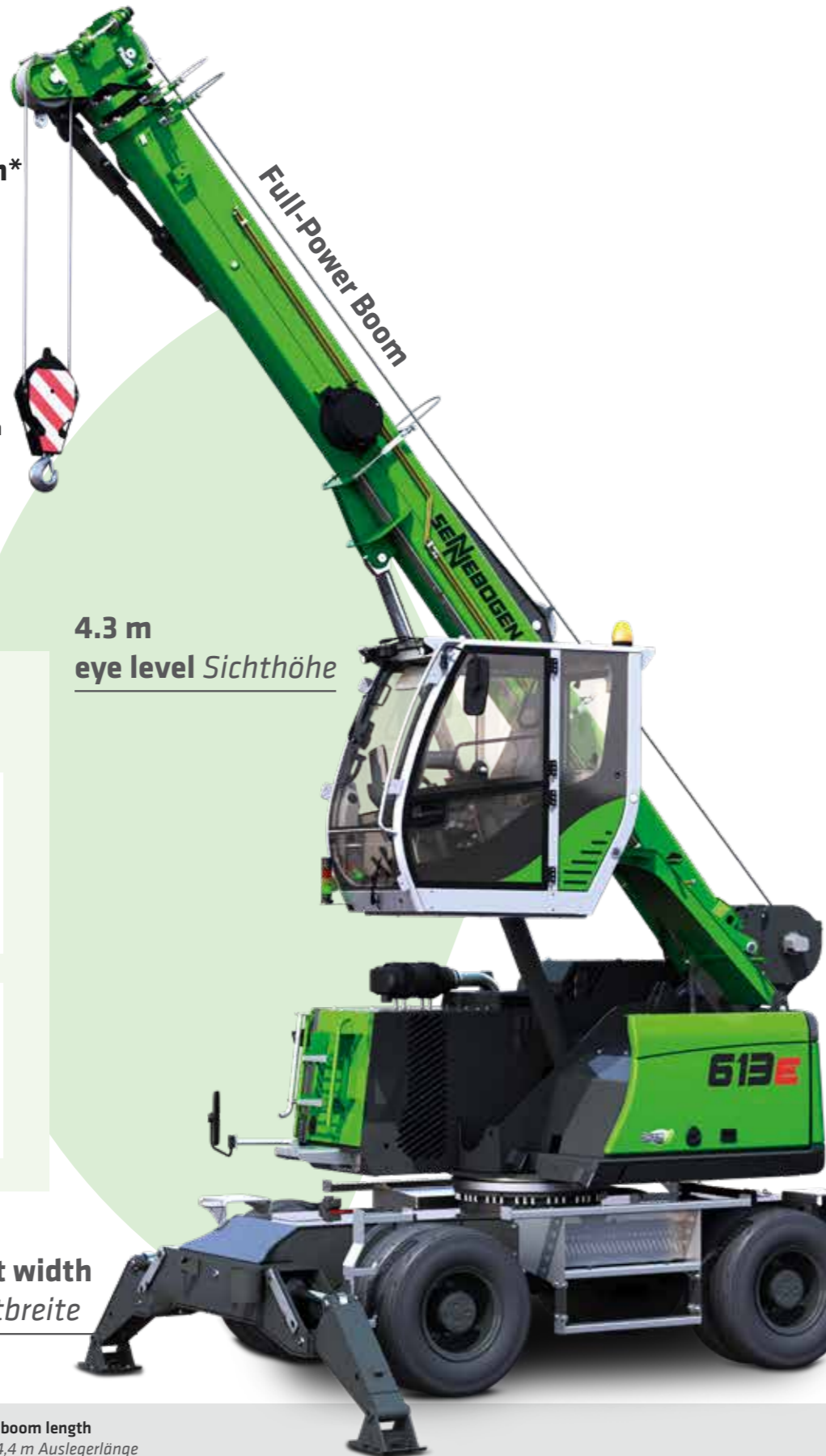


*not SENNEBOGEN scope of delivery. Special conditions of use apply. **Eye level
*kein SENNEBOGEN Lieferumfang. Es gelten besondere Einsatzbedingungen. **Augenhöhe

613E Telescopic Mobile Crane

Mobil-Teleskopkran

-  **16 t**
-  **18,8 m / 14,6 m***
-  **19,7 t**
-  **MULTI CAB**
elevating comfort cab
hochfahrbare Komfortkabine
-  **2,55 m** transport width
Transportbreite
-  **3** steering modes
Lenkungsarten



4.3 m
eye level *Sichthöhe*

Options Optionen

- fly jib SA 5.0 m
- working platform 350 kg, 360°
- clamshell equipment
- fork lift 18.8 m / 2.5 t, 14.6 m / 3 t
- radio remote control

- Spitzenausleger SA 5,0 m
- Arbeitsplattform 350 kg, 360°
- Greiferausrüstung
- Hubgabel 18,8 m / 2,5 t, 14,6 m / 3 t
- Funkfernbedienung

2.55 m
transport width
Transportbreite

Unique worldwide:
Mobile & compact telescopic crane with 16 load capacity

Einzigartig weltweit:
Mobiler, kompakter Telekran mit 16 Traglast



613 M - clamshell operation in hydraulic engineering; Denmark
613 M - Zweischalengreifer-Einsatz im Wasserbau; Dänemark



613 M - flexible 16 t construction site crane with overview due to elevating cab; Germany
613 M - flexibler 16 t Baustellenkran mit Übersicht dank hochfahrbarer Kabine; Deutschland



613 M – suburban railway construction; Germany
 613 M – S-Bahn-Bau; Deutschland



613 M – in use for well regeneration; Germany
 613 M – bei der Brunnensanierung; Deutschland



613 M – as auxiliary crane in scaffolding; Denmark
 613 M – als Hilfskran im Gerüstbau; Dänemark



613 M – Specially equipped for lifting tasks in mining; Germany
 613 M – Sonderausstattung für Hebearbeiten im Bergwerk; Deutschland

643E

Telescopic Mobile Crane Mobil-Teleskopkran

 40 t

 30 m / 13 m

 27 t*



MULTI CAB
comfort cab, 15° tiltable
Komfortkabine, 15° neigbar



2,84 m transport width
Transportbreite

Options Optionen

- 3,5 t auxiliary jib
- 13 m fly jib 0° / 40°
- single tires 4 x 14.00 - 24
- 2nd crane winch 35 kN
- radio remote control
- working area limitation

- 3,5 t Schnabelausleger
- 13 m Spitzenausleger 0° / 40°
- Singlebereifung 4 x 14.00 - 24
- 2. Kranwinde 35 kN
- Funkfernsteuerung
- Arbeitsbereichsbegrenzung



32

*with 30 m telescopic boom, 13 m fly boom, 25 t hook, 2 hoisting winches
*mit 30 m Teleausleger, 13 m Spitzenausleger, 25 t Haken, 2 Hubwinden

SENEBOGEN

Mobile Multitalent: for various industry applications & jobsites

Mobiles Multitalent für unterschiedliche Industrie- & Baustelleneinsätze



643 M - Pick & Carry with seawater branding of the Waterway Authority; Germany
643 M - Pick & Carry mit Seewasserzeichen des Wasserschiffahrtsamtes; Deutschland



643 M - industrial version for heavy pick & carry tasks; Germany
643 M - Industrieausführung für schwere Pick & Carry Aufgaben; Deutschland

33



643 M - Civil engineering, operation via radio remote control; Germany
 643 M - im Hoch- / Tiefbau, Steuerung via Funkfernbedienung; Deutschland



643 M - pick and carry operation; Germany
 643 M - Pick and Carry Einsatz; Deutschland



643 M - equipped with 13 m fly jib, in structural engineering; Germany
 643 M - Hochbau mit 13 m Spitzenausleger; Deutschland



643 M - quick to transport by simple self-loading using a ramp
 643 M - schnell transportfähig über einfache Selbstverladung über Rampe


6113 E Telescopic Mobile Crane

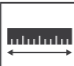
Mobil-Teleskopkran

 **120 t**

 **40,2 m + 8 m / 15 m** fly jib
Spitzenausleger

 **112 t***

 **MAX CAB** comfort cab, 20° tiltable
Komfortkabine, 20° neigbar

 **3 m** transport width
Transportbreite



Options Optionen

- 8 m and 15 m fly jib, 0° / 20° / 40° tiltable
- auxiliary jib 12 t
- 2nd crane winch 125 kN
- load table 2° / 4°
- 900 mm flat base plate

- 8 m und 15 m Spitzenausleger, 0° / 20° / 40° neigbar
- Schnabelausleger 12 t
- 2. Kranwinde 125 kN
- Lasttabelle 2° / 4°
- 900 mm Flachbodenplatter



6113 M - elevating cab up to an eye level of 5.70 m
6113 M - PHochfahrbare Kabine auf eine Sichthöhe von 5.70 m




6113 M - positioning of office containers; Germany
6113 M - Platzierung von Bürocontainern; Deutschland

613E Telescopic Crawler Crane

Raupen-Teleskopkran

 **16 t**

 **18,8 m / 14,6 m***

 **24,3 t**

 **MULTICAB**
elevating comfort cab
hochfahrbare Komfortkabine

2,53 m
transport width
Transportbreite

» advantage: Transport
possible without permit

» Vorteil: Transport
ohne Genehmigung möglich

Options Optionen

- fly jib SA 5.0 m
- working platform 350 kg, 360°
- clamshell equipment
- fork lift 18.8 m / 2.5 t, 14.6 m / 3 t
- radio remote control

- Spitzenausleger SA 5,0 m
- Arbeitsplattform 350 kg, 360°
- Greiferausrüstung
- Hubgabel 18,8 m / 2,5 t, 14,6 m / 3 t
- Funkfernbedienung



4.3 m
eye level *Sichthöhe*



613 R - maximum safety when lifting loads in infrastructure construction thanks to the elevating cab; Germany
613 R - maximale Sicherheit beim Heben von Lasten im Infrastrukturbau dank hochfahrbarer Kabine; Deutschland



613 R - bridge building; Germany
613 R - Brückenbau; Deutschland



613 R - pick and carry lifting operations; Australia
 613 R - Pick and Carry Hebearbeiten; Australien



613 R - installation of concrete steel mesh; Belgium
 613 R - Befestigung von Betonbewehrungsmatten; Belgien



613 R - operation in alpine terrain: climbing a mountain with its own travel drive; Switzerland
 613 R - Einsatz in alpinem Gelände: Hochfahren eines Berges mit dem eigenen Fahrtrieb; Schweiz



613 R - pick and carry operation in pipeline construction; Germany
 613 R - Pick and Carry Einsatz bei der Rohrverlegung; Deutschland

633E Telescopic Crawler Crane

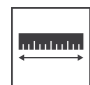
Raupen-Teleskopkran

 **33 t**

 **25,2 m / 13 m***

 **33 t**

 **MULTI CAB**
comfort cab, 15° tiltable
Komfortkabine, 15° neigbar

 **3 m** transport width
Transportbreite

Options Optionen

- fly jib 6.5 m/0°/40°
- extended fly boom at 13 m
- 3.5 t auxiliary jib
- 2nd crane winch 35 kN
- load tables 2° / 4° inclined position
- remote radio control

- Spitzenausleger 6,5m/0°/40°
- Verlängerter Spitzenausleger auf 13 m
- 3,5 t Schnabelausleger
- 2. Kranwinde 35 kN
- Lasttabellen 2°/4° Schräglage
- Funkfernsteuerung



633 R - civil engineering; Germany
633 R - Tiefbau; Deutschland



633 R - 633 - as auxiliary crane for drilling operations; France
633 R - als Hilfskran bei Bohrarbeiten; Frankreich



633 - civil engineering; France
633 - Tiefbau; Frankreich



633 - rail installation; Switzerland
633 - Schienenverlegung; Schweiz



633 - lifting works in specialized civil engineering; Germany
633 - Hebearbeiten im Spezialtiefbau; Deutschland



633 - heavy lifting and moving; Switzerland
633 -schweres Heben und Bewegen; Schweiz

643E

Telescopic Crawler Crane Raupen-Teleskopkran

 **40 t**

 **3 m** transport width at 700 mm crawler shoes
Transportbreite bei 700 mm Bodenplatten

 **30 m / 13 m**

 **42 t***

 **MULTI CAB**
comfort cab, 15° tiltable
Komfortkabine, 15° neigbar

Options Optionen

- capacity loads with 2° / 4° tilted position
- 700 mm / 800 mm / 900 mm base plates
- 3.5 t auxiliary jib
- 13 m fly jib 0° / 40°
- single tires 4 x 14.00 - 24
- 2nd crane winch 35 kN
- radio remote control
- working area limitation

- Lasttabellen mit 2° / 4° Schräglage
- 700 mm / 800 mm / 900 mm Bodenplatten
- 3,5 t Schnabelausleger
- 13 m Spitzenausleger 0° / 40°
- Singlebereifung 4 x 14.00 - 24
- 2. Kranwinde 35 kN
- Funkfernsteuerung
- Arbeitsbereichsbegrenzung



643 R - Construction site dismantling; Germany
643 R - Baustellenrückbau; Deutschland



643 R - reliability in operation counts when no service partner is nearby; Antarctic
643 R - Zuverlässigkeit im Einsatz zählt, wenn kein Service-Partner in der Nähe ist; Antarktis



643 R - precast concrete parts assembly; Hungary
 643 R - Betonfertigteilmontage; Ungarn



643 R - in use as service crane in railway construction; Australia
 643 R - im Einsatz als Hilfskran beim Bahnbau; Australien



643 R - hall construction; UK
 643 R - Hallebau; Großbritannien

653E Telescopic Crawler Crane

Raupen-Teleskopkran



50 t



30,4 m / 13 m



50,2 t*



MAX CAB comfort cab, 15° tiltable
Komfortkabine, 15° neigbar



3 m transport width
Transportbreite



Options Optionen

- 13 m fly jib 0° / 40°
- 5 t auxiliary jib
- 2nd crane winch 50 kN
- load capacities for 2° / 4° incline position
- 700 mm / 800 mm / 900 mm base plates
- ballast support

- 13 m Spitzenausleger 0° / 40°
- 5 t Schnabelausleger
- 2. Kranwinde 50 kN
- Lasttabellen für 2° / 4° Schrägstellung
- 700 / 800 / 900 mm Bodenplatten
- Ballastablage



653 R - Pick & Carry with loads on the construction site; Germany
653 R - Pick & Carry mit Lasten auf der Baustelle verfahren; Deutschland



653 R - Civil and underground engineering at an airport; France
653 R - Tiefbauarbeiten auf einem Flughafengelände; Frankreich



653 R - sewer construction; Singapore
653 R - Kanalbau; Singapur





653 - constant reliability for specialized civil engineering; France
653 - dauerhaft zuverlässig im Spezialtiefbau; Frankreich



653 R - pick and carry operation in bridge building; Germany
653 R - Pick & Carry Einsatz beim Brückenbau; Deutschland

673E Telescopic Crawler Crane

Raupen-Teleskopkran

-  **70 t**
-  **36 m / 15 m**
-  **71,5 t***
-  **MAX CAB** comfort cab, 20° tiltable
Komfortkabine, 20° neigbar
-  **2,98 m** transport width
Transportbreite
-  **45,8 t**** transport weight
Transportgewicht



Options Optionen

- 8 m fly jib, 10 t load capacity, 0° / 20° / 40° tiltable
- fly jib extension to 15 m, 5 t load capacity
- 5 t auxiliary jib
- 2nd crane winch 50 kN
- load capacities for 2° / 4° incline
- 700 mm / 800 mm / 900 mm base plates
- radio remote control

- 8 m Spitzenausleger, 10 t Tragfähigkeit, 0° / 20° / 40° neigbar
- Spitzenauslegerverlängerung auf 15 m, 5 t Tragfähigkeit
- 5 t Schnabelausleger
- 2. Kranwinde 50 kN
- Lasttabellen für 2° / 4° Schrägstellung
- 700 / 800 / 900 mm Bodenplatten
- Funkfernsteuerung

*with 36 m telescopic jib, 8 m auxiliary jib, 35 t hooks, 700 mm base plates
*mit 36 m Teleskopausleger, 8 m Spitzenausleger, 35 t Haken, 700 mm Bodenplatte

**without counterweight, without undercarriage ballast
**ohne Gegengewicht, ohne Unterwagenballast



673 R - position and lift loads...
673 R - Lasten heben und positionieren...



... and use the vibrator to install sheet piles; Hydraulic engineering; Netherlands
... und bringt mit dem Rüttler Spundwände in den Boden ein; Wasserbau; Niederlande



673 R - lifting heavy machines for mining; France
 673 R - Verheben schwerer Geräte für den Bergbau; Frankreich



673 R - prefabricated concrete parts assembly; Germany
 673 R - Betonfertigteilmontage; Deutschland



673 R - precise pick and carry operation, even in a confined construction site environment
 673 R - präzise Pick and Carry Aufgaben, auch in beengter Baustellenumgebung



673 R - reliable for use on construction sites with difficult ground conditions; UK
 673 R - zuverlässig auf Baustellen mit schwierigen Bodenbeschaffenheiten; UK



673 R - lifting heavy precast concrete elements; Netherlands
 673 R - verhebt schwere Betonfertigteile; Niederlande


6103E Telescopic Crawler Crane

Raupen-Teleskopkran

 **100 t**

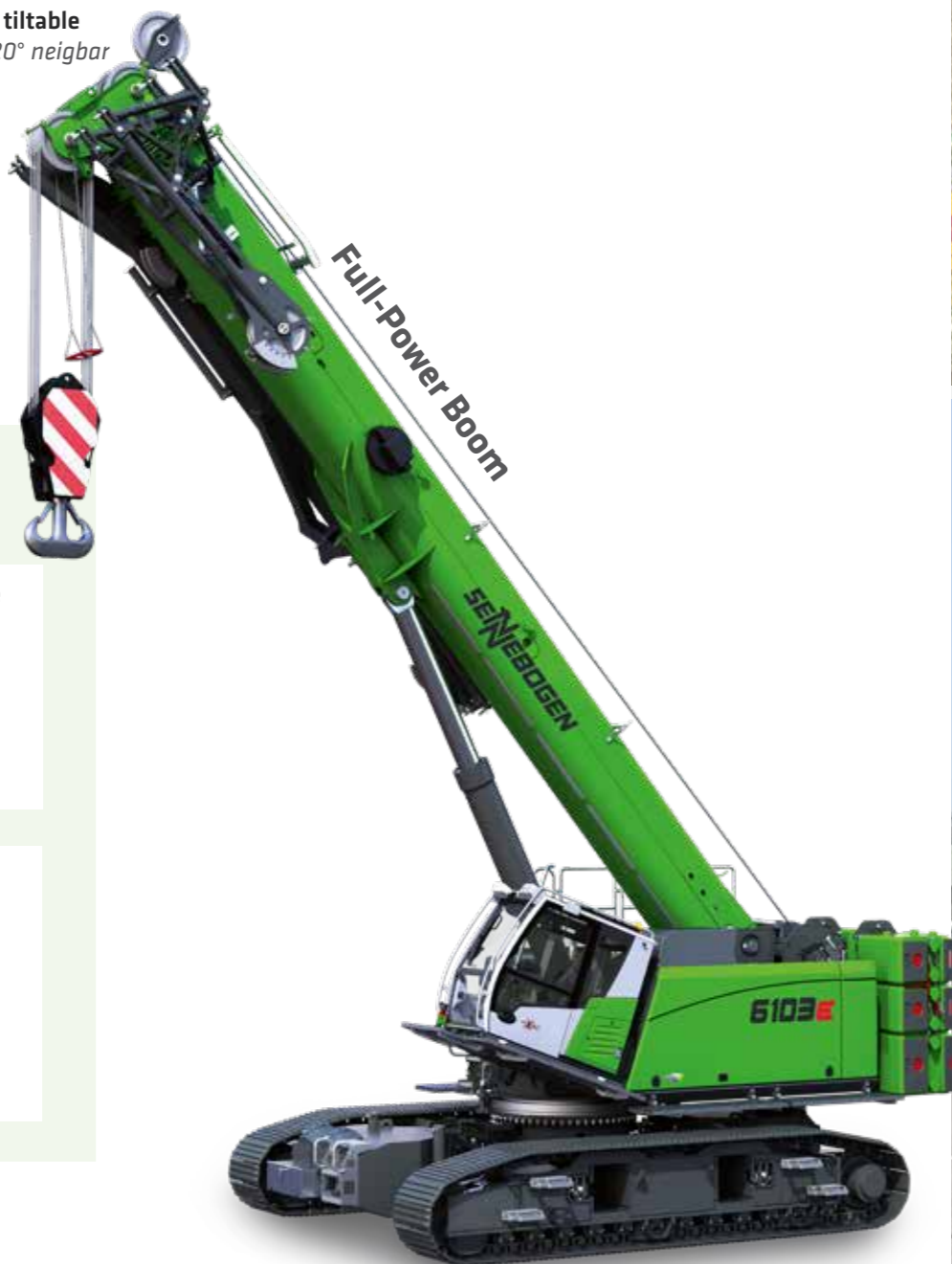
 **46,8 m / 15 m** fly jib
Spitzenausleger

 **107 t***

 **MAX CAB** comfort cab, 20° tiltable
Komfortkabine, 20° neigbar

 **3 m**** transport width
Transportbreite

TRANSPORT **39,9 t**** transport weight
Transportgewicht



Options Optionen

- 8 m and 15 m fly jib, 0° / 20° / 40° tiltable
- auxiliary jib 9 t
- HD jib 27 t
- 2. crane winch 100 Kn
- load chart 1,5° / 4°
- 800 / 900 mm flat track shoes

- 8 m und 15 m Spitzenausleger, 0° / 20° / 40° neigbar
- Schnabelausleger 9 t
- Schwerlastspitze 27 t
- 2. Kranwinde 100 kN
- Lasttabelle 2° / 4°
- 800 / 900 mm Flachbodenplatten






6113 E Telescopic Crawler Crane

Raupen-Teleskopkran

 **120 t**

 **40,2 m + 15 m** fly jib
Spitzenausleger

 **112,2 t***

 **MAX CAB** comfort cab, 20° tiltable
Komfortkabine, 20° neigbar

 **3 m**** transport width
Transportbreite

TRANSPORT **47,7 t**** transport weight
Transportgewicht



Options Optionen

- 8 m and 15 m fly jib, 0° / 20° / 40° tiltable
- auxiliary jib 12 t
- 2nd crane winch 125 kN
- load table 2° / 4°
- 900 mm flat track shoes

- 8 m und 15 m Spitzenausleger, 0° / 20° / 40° neigbar
- Schnabelausleger 12 t
- 2. Kranwinde 125 kN
- Lasttabelle 2° / 4°
- 900 mm Flachbodenplatter



6113 R - lifting and moving heavy loads in prefabricated concrete parts assembly; Germany
6113 R - heben und transportieren schwerer Lasten bei der Betonfertigteilmontage; Deutschland



6113 R - in use on large construction sites in various lifting applications; Dubai
6113 R - auf Großbaustellen in diversen Hebeeinsätzen im Einsatz; Dubai



6113 R - moving and positioning large and heavy components in civil engineering; France
 6113 R - große und schwere Komponenten verfahren und positionieren im Tiefbau; Frankreich



6113 R - Microtunneling; Dubai
 6113 R - Microtunneling; Dubai



6113 R - as auxiliary crane in plant construction; France
 6113 R - als Servicekran beim Anlagenbau; Frankreich



6113 R - Unloading heavy parts from trucks in pick and carry operation; Germany
 6113 R - Entladen schwerer Betonelemente im Pick and Carry Einsatz; Deutschland



6113 R - coastal protection works; France
 6113 R - Küstenschutzarbeiten; Frankreich



6113 R - Drilling work in specialized civil engineering; Germany
 6113 R - Bohrungsarbeiten im Spezialtiefbau; Deutschland

6133E Telescopic Crawler Crane

Raupen-Teleskopkran


 **130 t**

 **52 m / 15 m** fly jib
Spitzenausleger

 **119 t***

 **MAX CAB** comfort cab, 20° tiltable
Komfortkabine, 20° neigbar

 **3 m**** transport width
Transportbreite

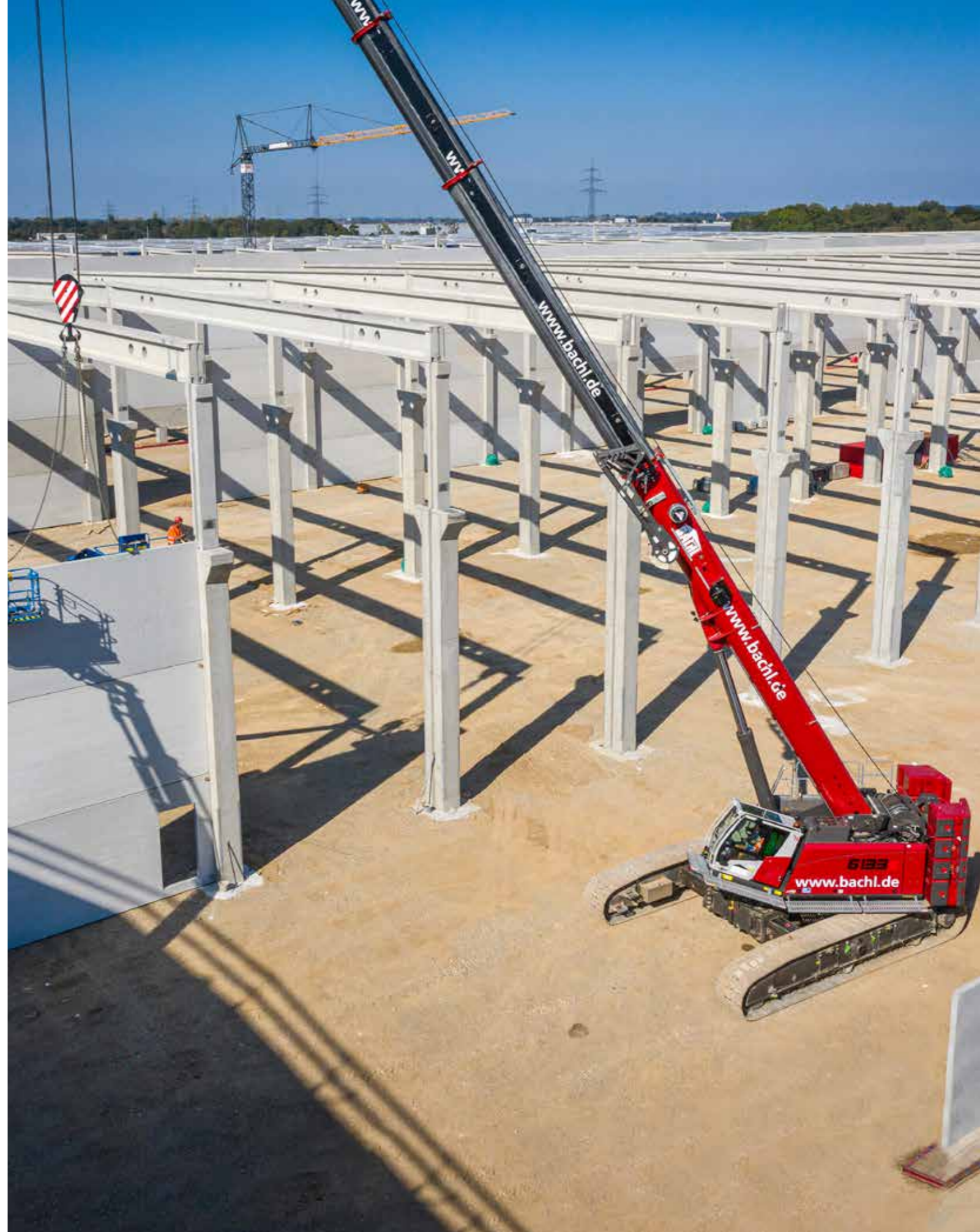
 **51,8 t****
transport weight
Transportgewicht



Options Optionen

- 8 m fly jib + 7 m jib extension, 0° / 20° / 40° tiltable
- auxiliary jib 12 t
- 2nd crane winch 120 kN
- HD jib 36 t
- load table 2° / 4°
- 900 mm flat base plate

- 8 m Spitzenausleger + 7 m Verlängerung, 0° / 20° / 40° neigbar
- Schnabelausleger 12 t
- Schwerlastspitze 36 t
- 2. Kranwinde 120 kN
- Lasttabelle 2° / 4°
- 900 mm Flachbodenplatten



70 *with 52.2 m telescopic boom, 8 m folding jib, 80 t hooks, 3-part base plate 900 mm, 2 hoisting winches
*mit 52,2 m Telesausleger, 8 m Spitzenausleger, 80 t Haken, 3-Stege Bodenplatten 900 mm, 2 Hubwinden

**Basic machine without crawlers
** Grundmaschine ohne Laufwerke

6133 - in use on large construction sites in pick and carry operation; Germany
6133 - Pick and Carry-Einsatz auf weitläufigen Baustellen; Deutschland



6133 - easy assembly thanks to self-assembly system
 6133 - einfaches Rüsten dank Selbstmontagesystem



6133 - available with elevating cab as option; Netherlands
 6133 - Optional mit hochfahrbarer Kabine erhältlich; Niederlande



6133 - powerful pin boom system for outstanding working heights
 6133 - leistungsstarkes Pin Boom System für herausragende Arbeitshöhen



CUSTOMER SERVICE WORLDWIDE WELTWEIT

- / We support you with any questions online, by phone and on site with our worldwide network.
- / Wir unterstützen Sie bei Fragen online, telefonisch und mit unserem Netzwerk weltweit vor Ort.
- / Our extended warranty packages offer you even more security and service.
- / Unsere erweiterten Gewährleistungspakete bieten Ihnen noch mehr Sicherheit und Service.

SPARE PARTS: GO FOR QUALITY

ERSATZTEILE: SETZEN SIE AUF QUALITÄT



Excellent delivery performance - also in urgent cases

Exzellente Lieferperformance - auch in dringenden Fällen



Supply of spare parts to all continents through our global network

Ersatzteilversorgung auf allen Kontinenten durch unser weltweites Netzwerk



Automated warehouse technology for more than 30 000 items in stock

Automatisierte Lagertechnik für mehr als 30 000 vorrätige Artikel



Lower service costs with the use of high-quality SENNEBOGEN spare parts

Niedrige Servicekosten durch Verwendung von hochwertigen SENNEBOGEN Ersatzteilen

RENT MACHINES FLEXIBLY

MASCHINEN FLEXIBEL MIETEN

Our rental park enables you to rent machines on a medium or long-term basis:

- / for specific projects
- / to fill short-term gaps in your machine park
- / ensure the continued flow of goods

Unser Mietpark ermöglicht Ihnen, mittel- oder langfristig Maschinen anzumieten:

- / projektbezogen
- / um kurzfristig Lücken im Maschinenpark zu füllen
- / um Warenströme zu gewährleisten

SENNEBOGEN rental

rental.sennebogen.com



USED MACHINES WITH HIGH QUALITY

GEBRAUCHTMASCHINEN MIT HOHER QUALITÄT

Used machines have lower investment costs and still offer a high quality and durability! Find your used machine at SENNEBOGEN used!

Gebrauchtmaschinen haben einen geringeren Investitionsaufwand und bieten dennoch eine hohe Qualität und Lebensdauer! Finden Sie ihre Gebrauchtmachine bei SENNEBOGEN used!

SENNEBOGEN used

used.sennebogen.com

SENNEBOGEN ACADEMY

Expansive in knowledge, because success is based on knowledge. At the SENNEBOGEN Academy we place great importance on ensuring it flows powerfully.

Expansiv im Wissen, denn Erfolg beruht auf Wissen. In der SENNEBOGEN Academy legen wir Wert darauf, dass es mächtig fließt.

➔ www.sennebogen-academy.com



TARGET GROUP ORIENTED TRAINING
for our dealers and customers.

ZIELGRUPPENGERECHTES TRAINING
für unsere Händler und Kunden.



15 000 m² OUTDOOR DEMONSTRATION AREA
combines theory and practice in our training courses optimally.

15 000 m² VORFÜHRGELÄNDE
vereint Theorie und Praxis in unseren Trainings.



TRAINING CREATES AN ADVANTAGE
we offer a wide range of trainings from basic training to product expert trainings.

AUSBILDUNG SCHAFFT VORSPRUNG
In unseren Kursen bilden wir vom Basis-Training bis zum Produktexperten aus.



OPTIMAL KNOWLEDGE TRANSFER
Through trainings for service and sales partners we ensure the continuous operation of our machines worldwide.

OPTIMALER WISSENSTRANSFER
Trainings für Service- und Vertriebspartner sorgen für den reibungslosen Betrieb unserer Maschinen weltweit.



SENtrack



**FLEET MANAGEMENT
FOR PROFESSIONALS**

**FUHRPARKMANAGEMENT
FÜR PROFIS**

1. REDUCE SERVICE COSTS

Monitor the machine and its main operating parameters (temperatures, consumption). If key figures deviate significantly from the target value, the user is informed immediately.

2. REDUCE CONSUMPTION

Easily identify and optimize idle times or change set parameters when machines are underloaded to reduce consumption.

3. IMPROVE PRODUCTIVITY

With just a few clicks, you can identify and optimize machine capacity, analyze routes and thus make your processes more profitable.

4. SAFEGUARD YOUR INVESTMENT

Alarm messages inform you about critical machine conditions. In the event of irregular movements, the machine can also easily be deactivated remotely.

➔ www.sennebogen.com/sentrack

1. SERVICEKOSTEN SENKEN

Überwachen Sie die Maschine und ihre wichtigsten Betriebsparameter (Temperaturen, Verbrauch). So erkennen Sie Abweichungen frühzeitig.

2. VERBRAUCH REDUZIEREN

Identifizieren und optimieren Sie Leerlaufzeiten der Maschinen oder ändern Sie Einstellungsparameter bei Unterlast, um so den Verbrauch zu reduzieren.

3. PRODUKTIVITÄT VERBESSERN

Mit nur wenigen Klicks erkennen und optimieren Sie die Auslastung der Maschinen, können Fahrstrecken analysieren und dadurch Ihre Prozesse gewinnbringend umgestalten.

4. INVESTITION ABSICHERN

Alarmmeldungen informieren Sie über kritische Zustände der Maschine. Bei irregulären Bewegungen lässt sich die Maschine zudem bequem aus der Ferne deaktivieren.



MOVE BIG THINGS WITH US



SENNEBOGEN IN FIGURES. *SENNEBOGEN IN ZAHLEN.*



1800+

Employees worldwide
Mitarbeiter weltweit



180+

Sales and service partners worldwide
Vertriebs- und Servicepartner weltweit



100+

Countries worldwide which we export to
Länder weltweit, in die wir exportieren



70+

Years of experience
Jahre Erfahrung

JOIN OUR OPERATORS' CLUB

Exclusive information, sharing experience with other SENNEBOGEN operators as well as fun and enthusiasm. All the benefits here:

www.sennebogen.com/operators-club

WERDEN SIE MITGLIED IM FAHRERCLUB

Exklusive Informationen, Erfahrungsaustausch mit SENNEBOGEN-Fahrern sowie Spaß und Begeisterung. Alle Vorteile unter:



BIG RANGE OF PRODUCTS. EXCELLENT RANGE OF SIZES.

RIESIG IM SORTIMENT. FEIN IM GRÖSSENRASTER.



4-5,5 t
Telehandler
Teleskoplader

130-300 t
Balancer

17-420 t
Material handler
Materialumschlag

13,5-300 t
Duty cycle crane
Seilbagger

50-300 t
Crawler crane
Raupenkran

16-130 t
Telescopic crane
Teleskopkran

300 t
Port crane
Hafenkran



SENNEBOGEN
 Maschinenfabrik GmbH
 Hebbelstraße 30
 94315 Straubing, Germany
 Tel. +49 94 21 540-0
 Fax +49 94 21 43882
 marketing@sennebogen.de
 www.sennebogen.com

SENNEBOGEN Pte. Ltd.
 25 International Business Park
 # 03-70/71 German Centre
 Singapore 60 99 16
 Tel. +65 6562 826-0
 Fax +65 6562 826-1
 info@sennebogen.asia
 www.sennebogen.asia

Detailed product brochures on request:

The technical data and charts included in this brochure are for general information only. No responsibility is taken for the correctness of the details provided. This information is subject to technical modifications, changes in equipment and enhancements. The pictures may include optional equipment.

Fragen Sie bitte nach detaillierten Produktbroschüren:

Die Daten und Übersichtstabellen dieser Broschüre dienen nur zur allgemeinen Information. Alle Angaben sind ohne Gewähr. Technische Änderungen, Ausstattungsänderungen und Weiterentwicklungen vorbehalten. Geräteabbildungen können Sonder- und Zusatzausstattungen enthalten.